

MUSEUM

NOVA GREY/75,5X151/EP

Modelo: **NOVA GREY/75,5X151/EP**
Referencia: **37728** **GREY**
Tamaño: **75,5X151** cm
Espesor: **10,00** mm
Acabado: **Pulido**
Material: **PORCELANICO - GRUPO BIa**
GL - Baldosa Cerámica ESMALTADA



Absorción de Agua

EN ISO-10545-3	Absorción de Agua	< 0,5 %
----------------	-------------------	---------

Características Dimensionales

EN ISO-10545-2	Aspecto Superficial	> 95%
EN ISO-10545-2	Curvatura	± 0,5 % / ± 2,0 mm
EN ISO-10545-2	Espesor	± 5% / ± 0,5 mm
EN ISO-10545-2	Longitud y anchura	± 0,6 % / ± 2,0 mm
EN ISO-10545-2	Ortogonalidad	± 0,5% / ± 2,0 mm
EN ISO-10545-2	Rectitud de los Lados	± 0,5 % / ± 1,5 mm

Características Mecánicas

EN ISO 10545-11	Resistencia al cuarteo	Cumple
EN ISO 10545-12	Resistencia a la helada	Cumple
EN ISO 10545-9	Resistencia al choque térmico	Cumple
EN ISO-10545-4	Fuerza Rotura	> 1300 N
EN ISO-10545-4	Resistencia a la Flexión	> 35 N/mm ²

Características Superficiales

EN ISO 10545-7	Revoluciones efecto visible	-
----------------	-----------------------------	---

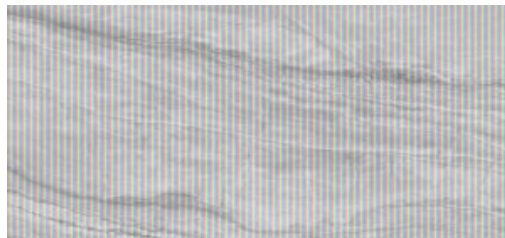
Características Químicas

EN ISO-10545-13	Acidos y Bases de alta concentración	HB/HB/HB
EN ISO-10545-13	Acidos y Bases de baja concentración	LB/LB/LB
EN ISO-10545-13	Productos de Limpieza Domestica / Sales Piscina	A/A
EN ISO-10545-14	Resistencia a las Manchas	5/-/5/5

MUSEUM

NOVA GREY/75,5X151/EP

Modelo: **NOVA GREY/75,5X151/EP**
Referencia: **37728** **GREY**
Tamaño: **75,5X151** cm
Espesor: **10,00** mm
Acabado: **Pulido**
Material: **PORCELANICO - GRUPO B1a**
GL - Baldosa Cerámica ESMALTADA



Características Antideslizamiento

ANSI A137	Coeficiente de fricción dinámico (DCOF)	< 0,42
BS-7976-2	Resistencia deslizamiento (Test del péndulo Ingles)	+16
UNE-41901:2017 EX	Resistencia deslizamiento (Test del péndulo)	0

MARCADO CE



Declaración CE de Prestaciones: **001CPR2017-08-01**

% CONTENIDO MATERIAL RECICLADO



ISO 14021 "Etiquetas y Declaraciones Ambientales"

42,00 %

Antes de la colocación comprobar tono, calibre y calidad. No se aceptaran reclamaciones después de la colocación. Respetar una junta mínima de 0,5 en materiales rectificados y 1,5 en no rectificados. El color de la pieza de la presente ficha es orientativo y puede diferir del color de la pieza real. Este documento es puramente comercial y no podrá ser utilizado en cualquier procedimiento judicial o administrativo, ni como dictamen pericial ni como prueba documental, salvo autorización expresa de PERONDA GROUP.